

1. About the platform

1.1. Overview

Welcome to the official manual of the Whalepro.org analytics platform.

The goal of the platform is to provide tools and indicators focused on tracking and analyzing large market participants — “whales”. Whale activity can include a wide variety of events in the crypto market, for example:

- abnormally large buy or sell volumes in pairs
- changes in balances of specific whale wallets
- large transfers of coins across blockchains

and so on.

The platform is optimized for laptop and tablet screens: the larger the screen, the more convenient it is to analyze charts and view large tables.

All work on the platform is done via its modules.

You can read about each module later in this guide. Before getting started, we recommend studying the indicators as they form the basis of the service in many ways.

There are two plan types on the platform: **free** and **paid**.

On the free plan you can familiarize yourself with the chart module and whale wallets; however, alert configuration is not available on this plan.

For full functionality we recommend purchasing a paid plan. You can view and compare plans here:

<https://whalepro.org/#pricing>

It is recommended to read this manual from start to finish, i.e. sequentially chapter by chapter.

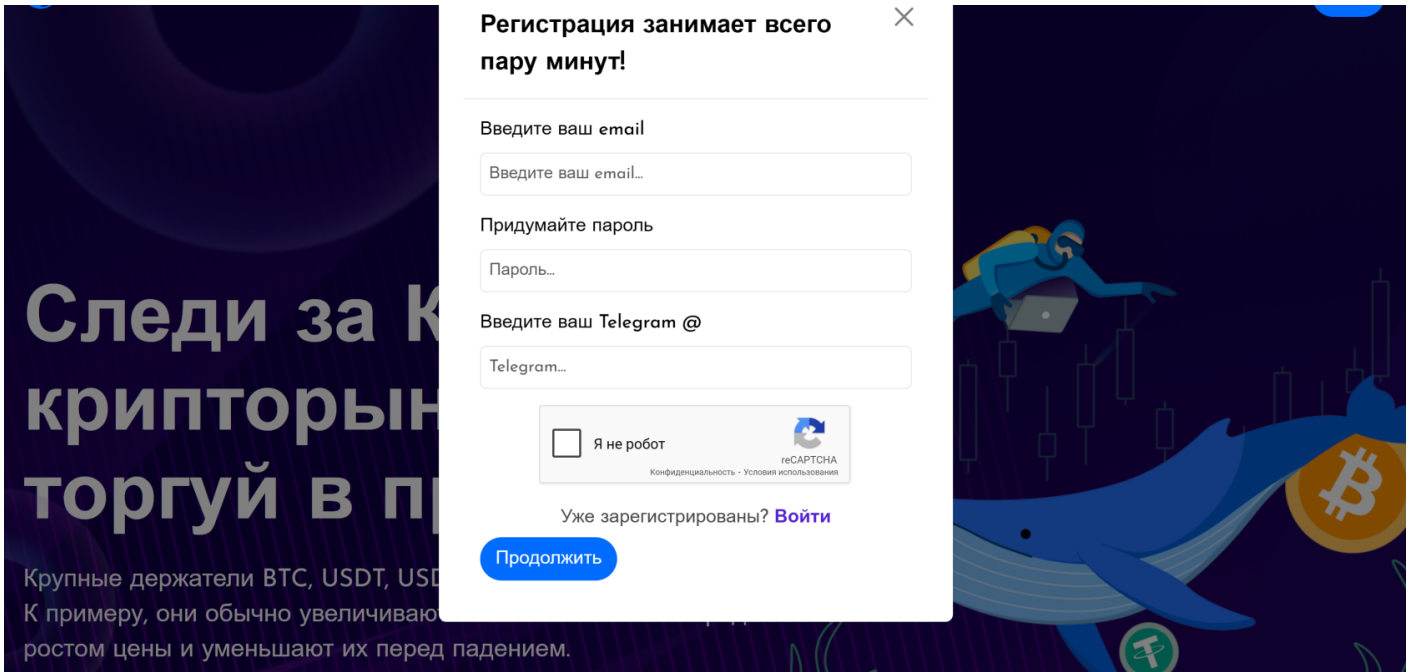
1.2. Registration

The platform services are available to registered users only. The registration process is quite simple.

1) Go to <https://whalepro.org>

2) Click the “Register” link in the top-right corner of the screen

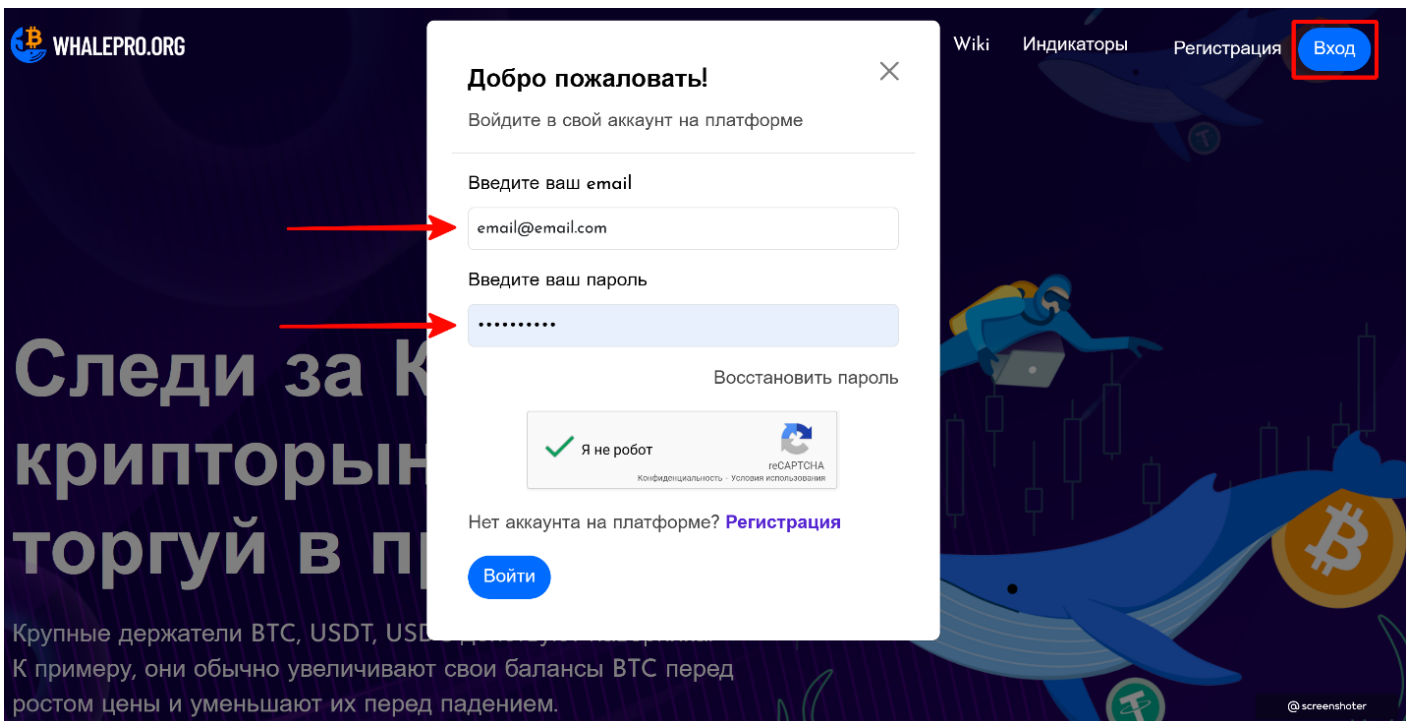
(Registration is also available from any button in the pricing block. By default, all users are initially registered on the free “Free” plan.)



Fill in all fields: email, password, your Telegram nickname (without @), captcha checkbox.

Click the “Continue” button.

4) You will receive an email notification that you have successfully registered.



You can also go there directly via: <https://my.whalepro.org>

Important!

Don't forget to subscribe to the platform bot after registration:

https://t.me/bantpro_anomaly_bot — the main bot where chart alerts and other platform notifications are sent.

1.3. Paid plan activation

On the free plan, only the **“Chart”** and **“Whales”** modules are available with limited functionality. For full platform functionality we recommend activating a paid plan **“Starter”** or **“Pro”**. This unlocks increased limits for whale wallets and access to additional modules.

For detailed information about differences between plans see:

<https://whalepro.org/#pricing>

Activating a paid plan is possible only after free registration on the platform.

After that go to the pricing page on the platform:

Сохраняемых сегментов	×	2	10
Модуль Трекер			
Правила отслеживания	×	2	20
Сценарии из правил	×	×	4
Модуль Dashboards			
Создание своих дашбордов	×	×	3
Просмотр чужих дашбордов	×	×	✓
Модуль Backtests			
Использование модуля	×	×	✓

12\$ в месяц 60\$ в месяц

120\$ в год 600\$ в год (+2 месяца бонус)

@screenshoter

Suppose you chose the Starter plan.

After navigation you land on https://my.whalepro.org/pay/?plan_type=1

Оплата USDT TRC-20

Оплата фиатом

Выберите подходящий тариф. Затем переведите указанную в нем сумму **USDT TRC-20** на адрес кошелька. После завершения оплаты вставьте txid в соответствующие поле для подтверждения перевода.

Будьте внимательны: комиссия сети за перевод также оплачивается за ваш счёт, обычно не более 1 USDT TRC-20, если вы переводите, например, с Binance.



Промокод

Starter 1 месяц за 12\$



Для перевода оплаты: [адрес кошелька](#) или [QR код](#)

txid платежа

Проверить оплату

@screenshoter

Method #1 “USDT TRC-20 payment”

Let’s go through paying for the plan with USDT TRC-20 — a stablecoin on the TRON blockchain.

1) Go to the “Pricing” page from the profile dropdown available on any page of the platform.

Плиток: 2 из 12

Мой профиль

Алерты

Тарифы

Выход

cat+anomalies 0

BTCUSDT 1D b...

BTCUSDT · 1D · Binance
O100963.87 H102613.09 L100494.25 C101742.73 +778.86 (+0.77%)

Модуль Сегментатор			
Сохраняемых сегментов	×	2	10
Модуль Трекер			
Правила отслеживания	×	2	20
Сценарии из правил	×	×	4
Модуль Dashboards			
Создание своих дашбордов	×	×	3
Просмотр чужих дашбордов	×	×	✓
Модуль Backtests			
Использование модуля	×	×	✓

12\$ в месяц

60\$ в месяц

120\$ в год

600\$ в год

@screenshoter

3) On the next step click the “wallet address” link to see the exact TRX network address to transfer coins for payment.

Выберите подходящий тариф. Затем переведите указанную в нем сумму **USDT TRC-20** на адрес кошелька. После завершения оплаты вставьте txid в соответствующие поле для подтверждения перевода. **Будьте внимательны:** комиссия сети за перевод также оплачивается за ваш счёт, обычно не более 1 USDT TRC-20, если вы переводите, например, с Binance.

 Промокод

Starter 1 месяц за 12\$ 

Для перевода оплатить  **адрес кошелька или QR код**

txid платежа

Проверить оплату

@screenshoter

The address appears after the click:

Выберите подходящий тариф. Затем переведите указанную в нем сумму **USDT TRC-20** на адрес кошелька. После завершения оплаты вставьте txid в соответствующее поле для подтверждения перевода. **Будьте внимательны:** комиссия сети за перевод также оплачивается за ваш счёт, обычно не более 1 USDT TRC-20, если вы переводите, например, с Binance.



Промокод

Starter 1 месяц за 12\$



Для перевода оплаты: [адрес кошелька](#) или [QR код](#)

txid платежа

Проверить оплату

@screenshoter

4) After transferring coins to the specified address, find the tx id (transaction hash), copy it and paste it into the “payment txid” field. (Usually your wallet shows this parameter.)

Then click “Check payment”.

Проверка платежа...



С Проверить оплату

Внимание!

Транзакция не найдена или еще не подтверждена!
Повторите проверку через 5 минут.

Ok

Выберите подходящий тариф. Затем переведите указанную в нем сумму **USDT TRC-20** на адрес кошелька. После завершения оплаты вставьте txid в соответствующие поле для подтвержде

@screenshoter

No worries, wait 3-5 minutes depending on network load.

Оплата тарифа на Whalepro.org

Оплата успешно проверена. Спасибо за оплату!

Перейти к платформе

Оплата USDT TRC-20

Оплата фиатом

Выберите подходящий тариф и способ оплаты, затем нажмите кнопку Оплатить.



Промокод

Starter 1 месяц за 12\$



Перевод на банковскую карту



Оплатить

After clicking "Pay", you will be redirected to the payment interface page with all instructions.

An example page is shown below:

1**Вход в интернет-банк**

Зайдите в свой интернет-банк (банковское приложение).

2**Оплата**

НЕ ПИШИТЕ комментарий к переводу

Переведите 1117 Р по реквизитам указанным ниже:



Сбербанк



Номер банковской карты получателя



1117 Р

Сумма к оплате



Выполните перевод в течение этого времени

07:00



Указывайте точную сумму перевода, включая копейки. Иначе перевод не будет зачислен!

3**Завершение перевода**

После отправки перевода, ожидайте завершения операции.



В случае создания заявок без оплаты, пользователь будет заблокирован.



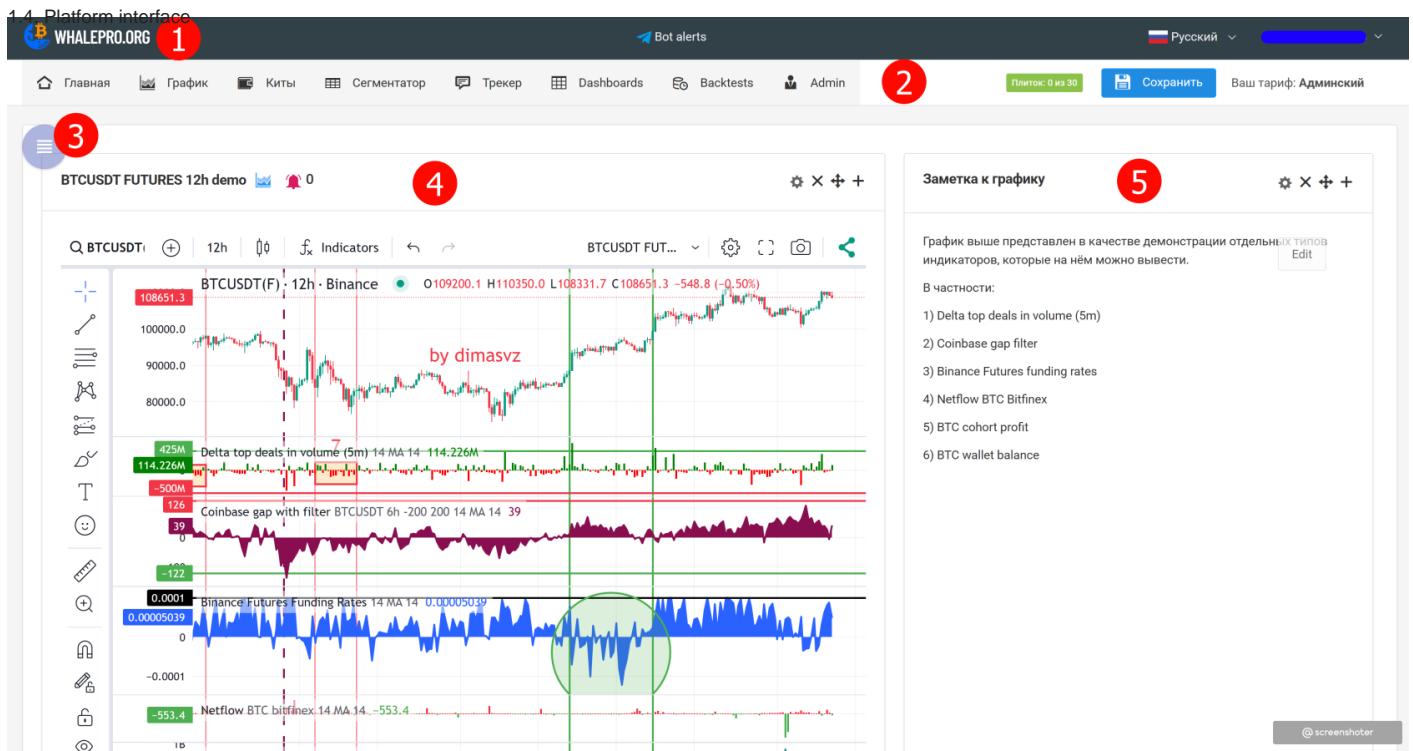
Необходимо оплатить комиссию вашего банка за перевод.

Я ОПЛАТИЛ

Attention!

You must subscribe to the bot https://t.me/bantpro_anomaly_bot BEFORE starting payment with this method. Otherwise you will not receive the success notification. Also check your registered email — a payment confirmation will be sent there as well.

After completing payment, wait 5–10 minutes and refresh your profile page <https://my.whalepro.org/profile/>. The updated paid plan should be displayed there.



1) **Top bar** — contains logo, language switch, profile button and other navigation elements.

2) **Sidebar** — contains the list of available platform modules:

- Chart — the main module for analyzing charts with various indicators
- Whales — a module for tracking large wallets
- Segmenter — a tool for analyzing market segments
- Tracker — a module for creating and tracking rules and alerts
- Dashboards — a tool for creating personal monitoring panels
- Backtests — a module for testing trading strategies on historical data

3) **Workspace** — the main screen area where the selected module's content is displayed.

4) **User profile** — access to profile settings, plan and other personal settings.

To get started, select one of the modules in the sidebar.

Revision #1

Created 20 August 2025 13:12:11 by Admin

Updated 20 August 2025 13:12:15 by Admin